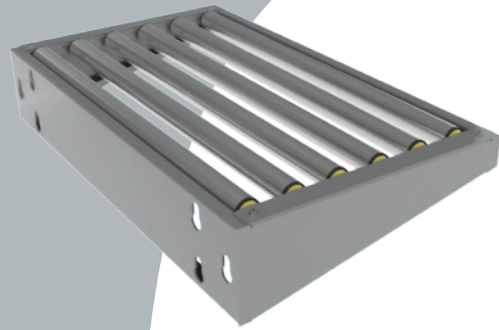


Transportbanen & banden

Opzetbanen



Deze rollenbanen verlengen uw dozensluitmachine zodat u de dozen altijd vlak de dozensluiter in kunt voeren. Deze rollenbanen zijn eenvoudig en zonder gereedschap te plaatsen op uw dozensluiter.

Afwerking: gepoedercoat.
Lengte: 440 mm.
Rol: gelagerd, Ø 30 mm, staal.
Hoogte: gelijk aan werkhoogte dozensluiter.

Bandtransporteurs



De aluminium bandtransporteurs zijn modulair opgebouwd. Hierdoor zijn wij in staat om in zeer korte tijd maatwerk te leveren met standaard componenten. Opties als besturing, onderstel en/of zijgeleiding zijn geheel op uw wensen aan te passen.

De toepassing is vaak bepalend voor de keuze of het een aluminium of een RVS bandtransporteur moet zijn. Een RVS bandtransporteur wordt vaak toegepast in vochtige ruimtes en/of bij producten waar RVS vereist is. Hierbij moet vooral gedacht worden aan transport in de voedingsindustrie, farmaceutische industrie en chemische industrie. Indien er geen sprake is van een vochtige omgeving of er wordt geen RVS vereist kan een aluminium bandtransporteur toegepast worden.

Rollenbanen



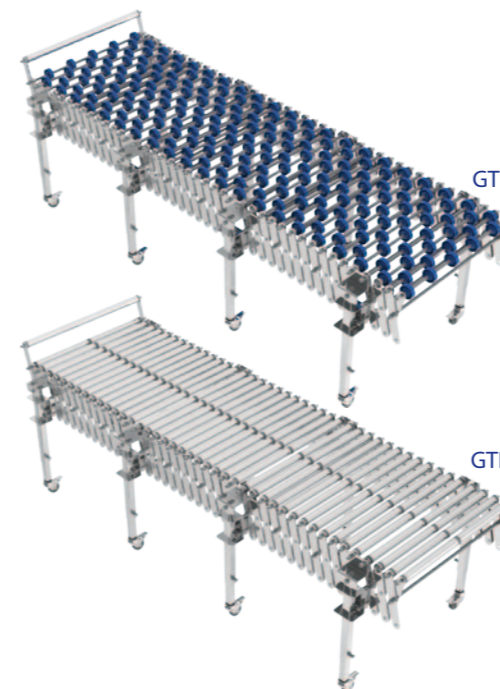
De vrijloop rollenbanen zijn modulair opgebouwd. Hierdoor zijn wij in staat om in zeer korte tijd maatwerk te leveren met standaard componenten. Standaard zijn de rollenbanen te leveren in lengtes van 500 mm, 1000mm en 2000 mm. De rollenbanen zijn voorzien van kunststof rollen of verzinkte stalen rollen. De rollenbanen kunnen naar keuze uitgebreid worden met opties als zijgeleidingen, eindstop, klap secties of pushers.

Afwerking: elektrolytisch verzinkt of poedercoat RAL-kleur.
Rol: gelagerd, Ø 30 mm, staal of kunststof.
Werkhoogte: instelbaar, eventueel op afschot.

De aangedreven rollenbanen zijn modulair opgebouwd. Hierdoor zijn wij in staat om in zeer korte tijd maatwerk te leveren met standaard componenten. Standaard zijn de rollenbanen te leveren in lengtes van 1000mm en 2000 mm. De rollenbanen zijn voorzien van verzinkte stalen rollen. Eventueel kunnen accumulerende rollen geplaatst worden. De rollenbanen kunnen naar keuze uitgebreid worden met opties als besturing, zijgeleidingen, eindstop, klap secties, keermielen of pushers.

Afwerking: elektrolytisch verzinkt of poedercoat RAL-kleur.
Rol: gelagerd, Ø 50 mm, overbrenging met kettingen.
Werkhoogte: instelbaar.

Flexibele baan GTL & GTR



De stalen verzinkte harmonica wieljesbaan, type GTL, en rollenbaan, type GTR, bestaan uit onafhankelijke, flexibele scharen. Deze banen zijn:

- uitrekbaar naar elke gewenste lengte tot ± 4800 mm;
- 500 mm breed;
- voorzien van kunststof wieljes met een diameter van 48 mm of rollen met een diameter van 30 mm;
- verstelbaar in hoogte ($H = 600 - 950$ mm);
- mobiel door middel van zwenkwielen met rem;
- flexibel, er kunnen gemakkelijk bochten, zoals S-bochten, mee gevormd worden;
- voorzien van eindaanslag;
- onderling koppelbaar of koppelbaar aan een dozensluitmachine.

De stalen verzinkte harmonica banen worden vaak toegepast bij het afvoeren van dozen na een dozensluiter of bijvoorbeeld het uitladen van vrachtwagens. Ze zijn eenvoudig in gebruik en zijn snel aan te passen voor een nieuwe toepassing. Door middel van het verbinden van harmonica banen kan een zeer lange afstand gecreëerd worden.

deWitt
eindverpakkingssystemen

