

MH-FJ-3A

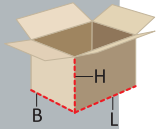
dozensluitmachine
met kleppenvouwer

kenmerken

De MH-FJ-3A is een dozensluitmachine met handmatige afstelling en voorzien van pneumatische kleppensluitinrichting. De machine vouwt automatisch de vier kleppen aan de bovenzijde. De machine leent zich om "in lijn" te worden geplaatst. De machine is geschikt voor seriematig sluiten van Amerikaanse vouwdozen met tape aan boven- en/ of onderzijde. Professionele afwerking gegarandeerd door aandrukrollen om eventuele klepopeningen tegen elkaar te drukken. De doos wordt door zijtransportbanden de machine in gevoerd. Het afstellen, met behulp van de hendels, gaat gemakkelijk en snel.



technische gegevens



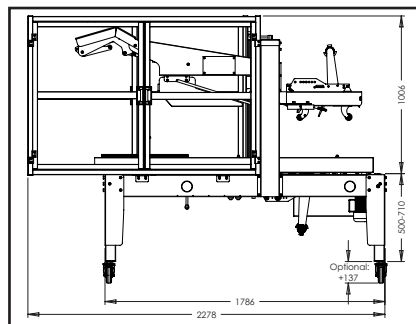
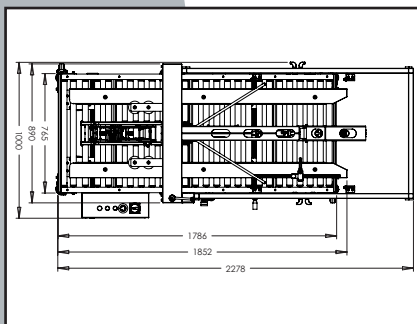
	MIN.	MAX.
L	150 mm	600 mm
B	115 mm	490 mm
H	110 mm	510 mm



- **Tape:** PVC of PP;
breedte max. 50 mm;
kern 76 mm;
overlap 40-55 mm.
- **Transportsnelheid:** 20 mtr/min.
- **Bedrijfstemperatuur:** +5 tot +45 °C.
- **Aansluiting:** 230 V/1N/50 Hz,
0,4 kW;
lucht 4 tot 6 Bar.
- **Beschermingsgraad:** IP54.

optionele accessoires

- Machine voor afwijkende doosformaten (op aanvraag).
- RVS uitvoering.
- Afwijkende werkhooft.
- 400V 3N uitvoering.
- Zwenkwieken voorzien van rem (+137 mm).
- Sluiter 75 mm in plaats van de standaard 50 mm sluiters.
- Extra sluiters 50 mm.
- Extra sluiters 75 mm.
- Signalering van tapebreuk en weinig tape.
- Tapemotor voor zwaar aflopende tape.
- Rollenbanen.



deWitt
eindverpakkingssystemen